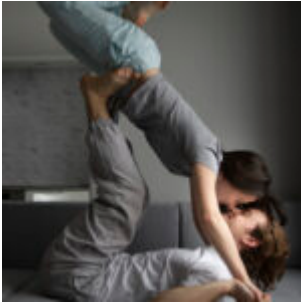


# Quatro posições sexuais consideradas difíceis

escrito por Eduardo Henrique



*Um relacionamento não se baseia em apenas conversas, a intimidade é a alma de qualquer relação saudável. Por enquanto que alguns casais vivem um comodismo, outros buscam sempre por inovações e isto inclui na hora do sexo, o que faz o relacionamento poder até ser mais duradouro.*

Texto • Eduardo Henrique Costa

Imagina, a cada vez que você vai transar, a pessoa só sabe fazer Papai e Mamãe, no mesmo lugar, da mesma forma... com um tempo isto se torna tão automático que não há nenhum prazer, apenas repetição do simples talvez de “querer o bem do outro”, mas talvez seja hora de encarar uma aventura e até mesmo dar boas risadas.

Encarar novas posições sexuais, nem sempre é uma tarefa fácil, mas sempre lida com um melhor descobrimento do casal em entender coisas novas que pode gostar ou não. Se você já vem inovando e praticando novas posições, que tal um desafio ainda maior? Confira abaixo!

Separamos algumas posições difíceis que não é qualquer casal que consegue fazê-las com tanta perfeição.

## **1. FLEXÃO INVERTIDA**



Nesta posição, a mulher deita e levanta as pernas para o alto, de forma que o joelho fique virado em direção aos seios, o segredinho é flexionar os joelhos de leve para melhor prática. O homem deverá se colocar de costas para sua parceira como se fosse fazer flexões com os braços, porém as pernas deverão estar abertas, para que a mulher fique bem no meio e seus quadris possam se encaixar para a penetração.

A mulher se beneficia do fato de estar numa posição mais confortável e de não precisar se esforçar muito durante o ato, apenas recebendo prazer.

Já o homem, além de se beneficiar da sensação da penetração, ainda malha durante o sexo, o que pode ser benéfico.

## **2. MONTANHA RUSSA**



Embora não seja uma posição fácil, caso errem, ainda tem a oportunidade de boas risadas um olhando para o outro.

E fazé-la é da seguinte maneira: como e fosse realizar uma prancha, a mulher apoia os ante-braços e a ponta dos pés no chão, ou na cama, mas eleva bastante o quadril, para que o corpo fique na forma de um arco, até que fique confortável. O homem realizará a mesma pose, porém de costas para a parceira e com as pernas levemente abertas para que o corpo dela fique no meio, pressionando suas nádegas às dela. Por conta da provável diferença de altura, o homem ficará com os braços esticados e as pernas levemente dobradas.

A intenção aqui é que, pressionando as nádegas juntas, o casal movimente o quadril em diferentes direções para estimular o ânus de ambos e a próstata do homem.

### **3. ARCO SAGRADO**



Sem sombras de dúvidas, esta é uma das posições que exige bastante da parceira o controle da respiração e da flexibilidade.

Algumas mulheres por soar demais, preferem fazer esta posição de cabelo preso. Embora pareça complexo, é bastante simples a posição, o desafio na maioria das vezes estar em se manter nela por muito tempo.

A mulher deverá fazer uma “ponte” e, deixando as pernas levemente abertas, permite que o parceiro se posicione entre elas para penetrá-la. Para facilitar o movimento, é ideal que ela levante uma das duas pernas.

Ele deve ajudá-la dando suporte para a posição. Ao segurar a parceira pela cintura para realizar o ato, ele pode aproveitar para posicionar uma das mãos na região das costas da parceira para segurar seu corpo levemente, impedindo que ela saia da pose durante a movimentação.

## 4. OS MALABARISTAS



Os praticantes de Jiu Jitsu, talvez, possa amá-la devido a proximidade com algumas posições usadas na arte. Geralmente quem costuma praticá-la são pessoas que gostam de sexo oral nas regiões anal.

O homem, fica de pé de frente para a parede e se inclina em sua direção, apoiando as mãos – com os braços esticados – nela e flexionando levemente os joelhos.

A mulher irá montar em cima do parceiro, porém de ponta cabeça. Encostando a barriga nas costas dele, ela abre as pernas para que elas fiquem uma de cada lado do tronco do parceiro, em direção à cabeça dele. Segurando-o pela cintura,

ela ficará com a cabeça na altura das nádegas dele para estimular seu ânus com a boca e a língua.

Repare que, quanto mais para frente o homem se inclinar, mais estabilidade a mulher terá para realizar o oral nele.